



10

SEGURIDAD AL ENTRAR Y SALIR DEL CENTRO ESCOLAR

¿QUÉ PUEDO HACER?

10



SEGURIDAD AL ENTRAR Y SALIR DEL CENTRO ESCOLAR

¿QUÉ PUEDO HACER?



Utilizar la bicicleta cuando no haya aglomeraciones para tener mayor visibilidad y ser a la vez más visible.

en bicicleta



10



SEGURIDAD AL ENTRAR Y SALIR DEL CENTRO ESCOLAR

¿QUÉ PUEDO HACER?



Llevar el casco en posición correcta y bien sujeto, y recordar que también es obligatorio en casco urbano hasta los 16 años.



en bicicleta

10



SEGURIDAD AL ENTRAR Y SALIR DEL CENTRO ESCOLAR

¿QUÉ PUEDO HACER?



3

Circular por el carril-bici siempre que exista, por la derecha y en fila india.

en bicicleta



10



SEGURIDAD AL ENTRAR Y SALIR DEL CENTRO ESCOLAR

¿QUÉ PUEDO HACER?



4

Llevar, junto con las luces, algún elemento reflectante, especialmente en días de niebla o poca visibilidad.



en bicicleta

10



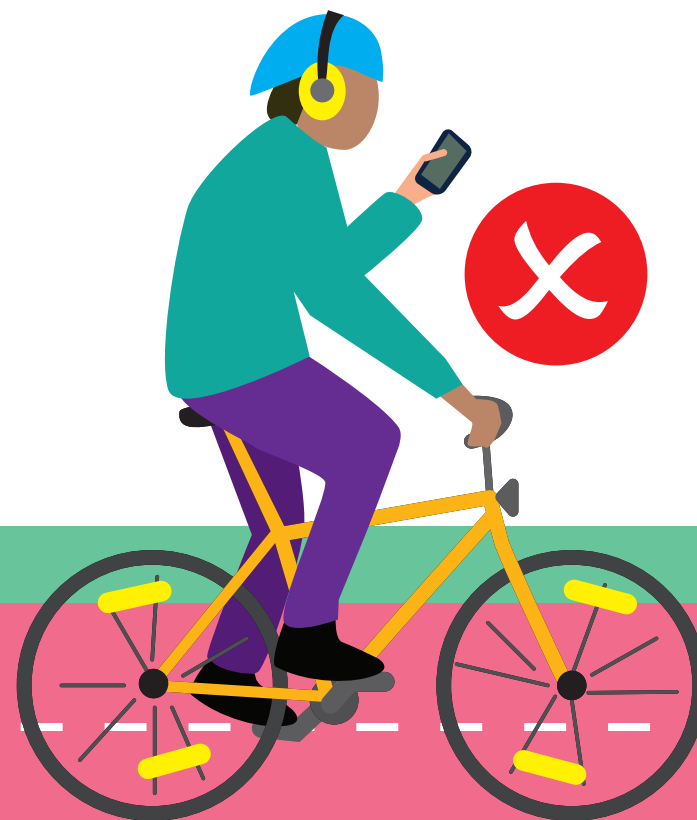
SEGURIDAD AL ENTRAR Y SALIR DEL CENTRO ESCOLAR

¿QUÉ PUEDO HACER?



5

No utilizar
auriculares ni el
teléfono mientras
conduzco.



en bicicleta

10



SEGURIDAD AL ENTRAR Y SALIR DEL CENTRO ESCOLAR

¿QUÉ PUEDO HACER?



6

Evitar distracciones con el móvil, especialmente al atravesar calles o al pasar por las salidas de garajes.



a pie

10



SEGURIDAD AL ENTRAR Y SALIR DEL CENTRO ESCOLAR

¿QUÉ PUEDO HACER?



7

Ir en grupos reducidos
caminando siempre
por la acera.



a pie

10



SEGURIDAD AL ENTRAR Y SALIR DEL CENTRO ESCOLAR

¿QUÉ PUEDO HACER?



8

Mirar antes de cruzar una calle para asegurarme de que no se acerca ningún vehículo, y si se acerca, comprobar que va disminuyendo la velocidad para poder atravesar.



a pie

10



SEGURIDAD AL ENTRAR Y SALIR DEL CENTRO ESCOLAR

¿QUÉ PUEDO HACER?



9

Bajar y subir al autobús de manera individual y ordenada, sin empujar al resto.



en autobús

10



SEGURIDAD AL ENTRAR Y SALIR DEL CENTRO ESCOLAR

¿QUÉ PUEDO HACER?



10

Abrocharse el cinturón de seguridad si el autobús dispone de él, sea cual sea el trayecto a realizar.



en autobús